

# Röntgendetektor Varex-PerkinElmer XRpad 4343F

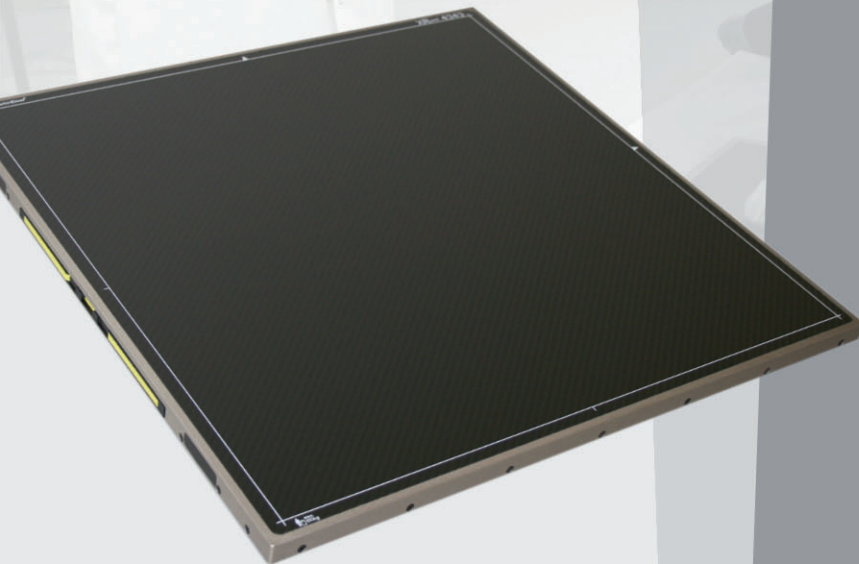
43 x 43 cm [17 x 17 Zoll]

Der XRpad 4343F passt in jedes herkömmliche Buckytisch- und Rasterwandstativ-System.

Ausgestattet mit 18,7 Millionen Pixel und 100  $\mu\text{m}$  Pixelabstand bietet der XRpad 4343F eine außergewöhnliche Bildqualität. Der hocheffiziente CsI-Szintillator garantiert sehr scharfe Bilder bei minimaler Strahlendosis.

Die einteilige Kohlefaserkonstruktion der Gehäusevorder- und Rückseite ermöglicht eine einfache Platzierung und Reinigung.

- Detektor basierend auf amorphem Silizium (a-Si) mit Caesiumjodid (CsI) Szintillator
- Automatische Synchronisierung von Detektor und Generator mittels AED - kein Eingriff in die Röntgenanlage sowie keine Anpassung des Systems oder der Kabelverbindungen notwendig
- Pixeldichte 100  $\mu\text{m}$
- Auflösung ca. 5,0 Lp/mm
- Dynamikbereich (DQE) >75%
- A/D-Wandlung 16 Bit
- Abmessungen (B x H x T): 46,0 x 46,0 x 1,5 cm
- Gewicht ca. 4,5 kg



# Röntgendetektor Varex-PerkinElmer XRpad 4343F

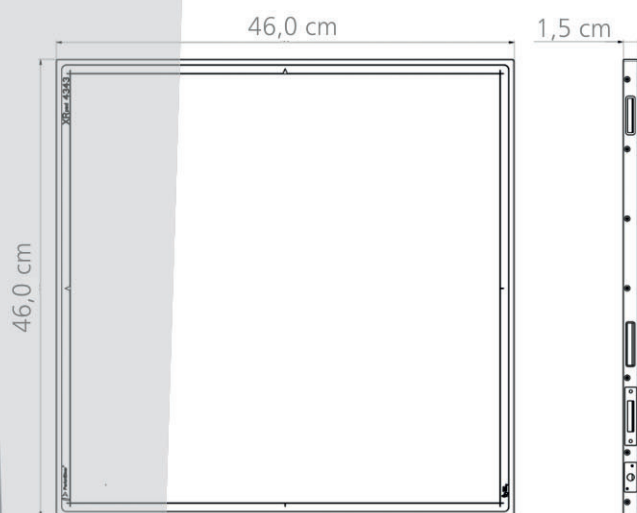
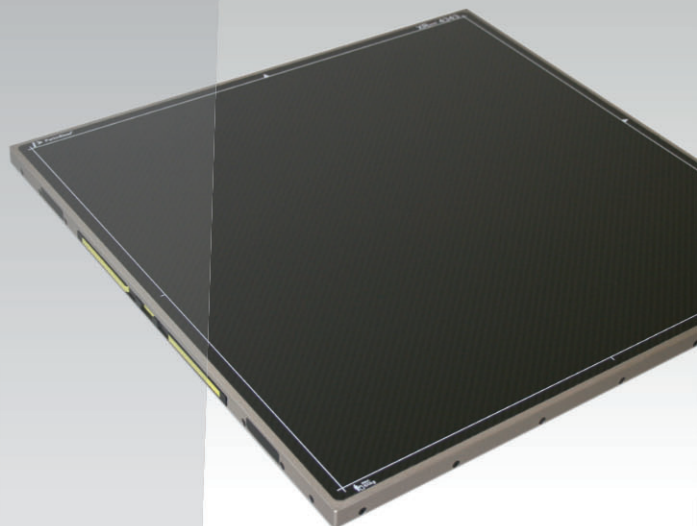
43 x 43 cm [17 x 17 Zoll]

## Parameter

Allgemein	
Garantie	2 Jahr
Garantieverlängerung (bis zu 5 Jahren)	Ja
„Runterfall-Versicherung“ verfügbar	Nein

Technische Details	
Technologie/ Screen	CsI
Kassettengröße ISO 4090	Ja
Wasserdichtigkeit	IP42
Betriebstemperatur	+10 bis 35°C
Relative Luftfeuchtigkeit	10 – 90 %
Wireless	Nein
Eingangsspannung	12V
Pixelabstand/Microns	100 µm
Auflösung/Pixel	4.320 x 4.320
Aufnahmefläche	432 mm x 432 mm (17" x 17")
A/D-Wandler	16 bit
Gewicht Röntgendetektor	4,5 kg
Größe Röntgendetektor	460 mm (w) x 460 mm (l) x 15 mm (h)
DQE @ 0lp/mm	75%
Gehäuse	Vorder- und Rückseite Kohlefaser



Ausführliche Informationen finden Sie  
unter [www.oehm-rehbein.de](http://www.oehm-rehbein.de)

### Technische Änderungen vorbehalten.

Der Herausgeber ist um Richtigkeit und Aktualität der bereitgestellten Informationen bemüht. Die Angaben über technische Inhalte basieren jedoch auf den aktuellen Erkenntnissen und unterliegen der ständigen Weiterentwicklung. Der Herausgeber übernimmt deshalb allein auf Basis dieser Werbedrucksache keine Gewähr für die Aktualität, Richtigkeit und Vollständigkeit der bereitgestellten Informationen.

Alle dargestellten Logos, Bilder und Grafiken sind Eigentum der entsprechenden Firmen und unterliegen dem Copyright der entsprechenden Lizenzgeber. Sämtliche auf diesen Seiten dargestellten Fotos, Logos und Texte, die Eigenentwicklungen von uns sind oder von uns aufbereitet wurden, dürfen nicht ohne unser Einverständnis kopiert oder anderweitig genutzt werden. Alle Rechte vorbehalten.

**Oehm und Rehbein GmbH**, 18057 Rostock, Germany, Neptunallee 7c  
Info-Hotline: +49 381 36 600 600, [www.oehm-rehbein.de](http://www.oehm-rehbein.de), [info@oehm-rehbein.de](mailto:info@oehm-rehbein.de)